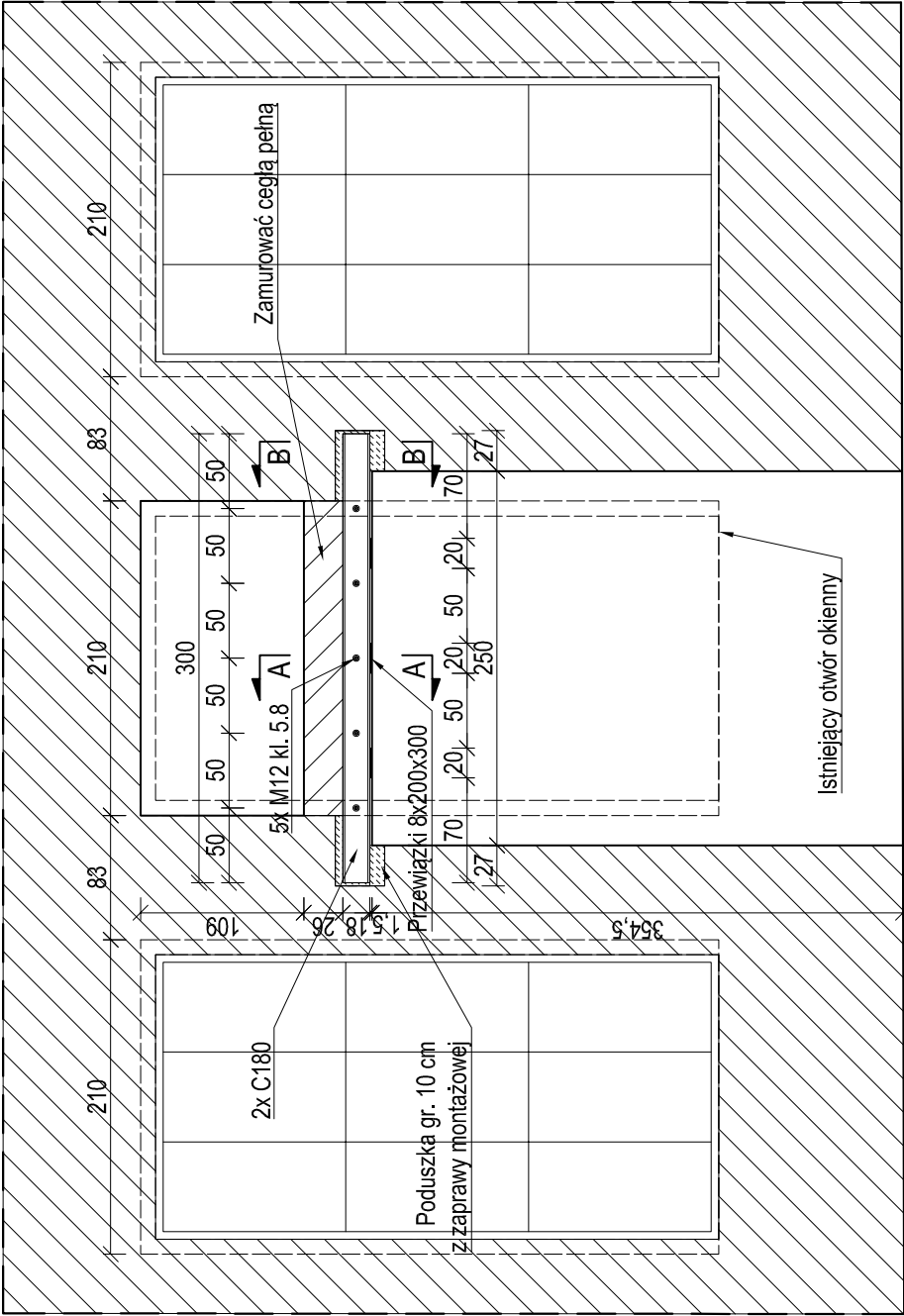


NADPROŻE N2 (2 szt.)

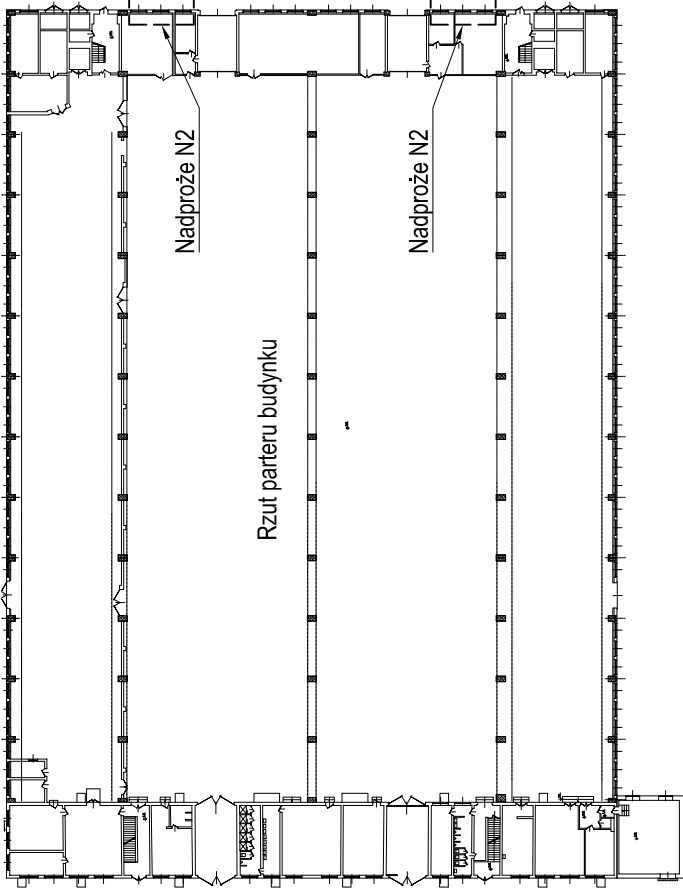
Elewacja wschodnia

Skala 1:50



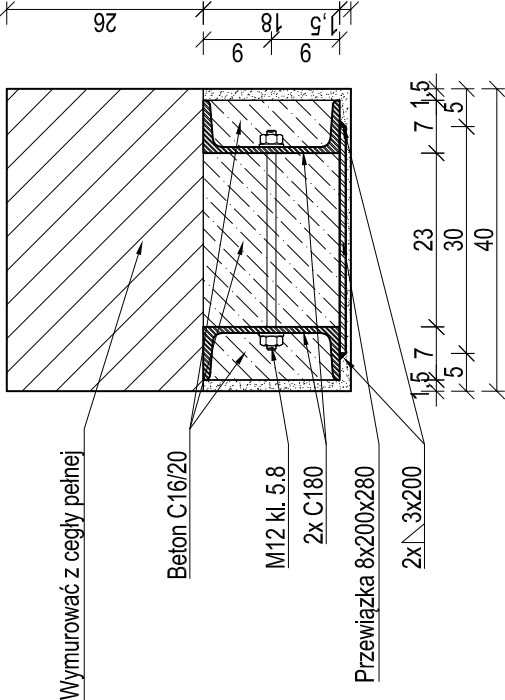
Lokalizacja nadproży N2

Skala 1:1000



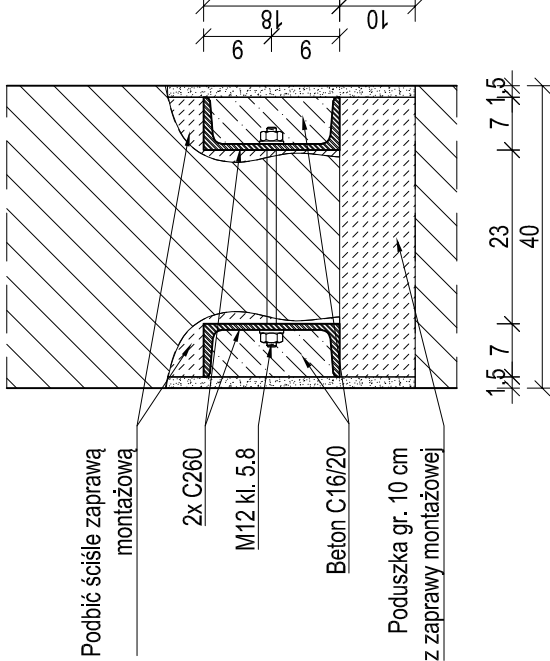
Przekrój A-A

Skala 1:10



Przekrój B-B

Skala 1:10



ZESTAWIENIE STALI DLA NADPROŻA N2 (2szt.)						
Lp.	Element	Stal	Ilość [szt.]	Długość [mm]	Masa jedn. [kg/m]	Masa 1 elem. [kg]
1	C180	S355J2 (18G2A)	2x2	3000	22,0	66,0
2	bl. 8x200	S355J2 (18G2A)	2x3	300	12,6	3,8
Łączna masa [kg]:						286,7

STAL S355J2 (18G2A)
ŚRUBY M12 kl. 5.8 (5 szt.)
ELEKTRODY ER146
ZAPRAWA MONTAŻOWA bezskuczowa

LATECKI		Euro-Projekt Grzegorz Latecki		NUMER	02
82-300 Elbląg, ul. Stanisława Sulimny 1/325		82-300 Elbląg, ul. Stanisława Sulimny 1/325		SKALA	1:50
kom. + 48 606 147 184		kom. + 48 606 147 184		DATA	09.2016
e-mail: projekt@europrojekt.elblag.pl		e-mail: projekt@europrojekt.elblag.pl			
TYTUŁ: Nadproże N1					
RODZAJ: budowlano - wykonawczy		BRANŻA: konstrukcja			
NAZWA: "Delta" Mariusz Hejnowicz					
INWESTOR					
ADRES: 82-300 Elbląg, ul. Niska 6					
NAZWA: Wykonanie nadproży					
INWESTYCJA					
ADRES: 82-300 Elbląg, ul. Malborska 60, obręb 21, dz. nr 68/11					
PROJEKTANT 155/01/OL		SPRAWDZAJĄCY IWAM/0030/POOK/12			
mgr inż. Grzegorz Latecki		mgr inż. Karol Legan			
ASYSTENT		ASYSTENT			
mgr inż. Sylwia Leszczyńska					